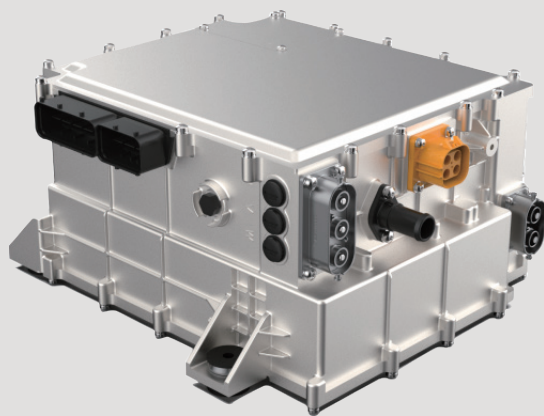


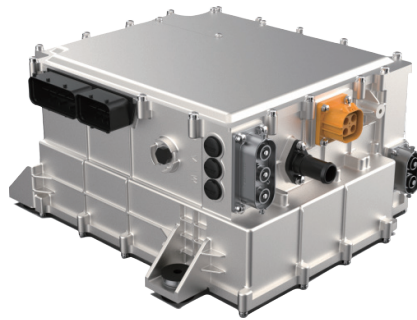
# MC-SA40系列四合一控制器 产品手册



# MC-SA40系列四合一控制器

## 产品特点

- 域控架构设计**  
四核主控芯片，集成主驱、DCDC、OBC、VCU、PDU 等功能，满足多控制域集成控制；300MHz 的主频，更快的计算能力，1.5M 的 RAM，支持多线程总线工作。
- 高集成**  
体积小、功率密度高，节省整车布置空间，安装位置灵活。
- 高效率**  
通过独特的控制算法和 PWM 策略降低损耗，主驱最高效率超过 99%，高效区域宽。
- 高安全**  
主控芯片满足功能安全 ISO26262 ASIL-D 架构，更安全可靠；多级软硬件结合的故障保护机制和安全冗余控制系统，确保电机转矩安全；IGBT 结温实时估算，更准确获取 IGBT 内核温度，提升产品性能及使用安；IP67 防护等级，满足工程机械恶劣应用场景。
- 可选装**  
根据整车不同需求，可模块化选装，配置更灵活，可满足不同车型动力需求。



## 技术参数

MC-SA40系列四合一电机控制器集成了主驱电机控制器、OBC、DCDC、VCU及高压配电模块

型号	eDriver MC-SA40
额定电压(VDC)	350
电压范围(VDC)	210~450
额定功率(kW)	47
峰值功率(kW)	94
额定电流(A)	130
峰值电流(A)	260@1min
控制器最高效率	≥99%
低压电源电压范围(V)	9~18
DCDC功率(kW)	3
OBC功率(kW)	单相最大输出功率6.6 三相最大输出功率11
电加热功率(kW)	5
电空调功率(kW)	5
预留配电(kW)	5
工作温度(°C)	-40~+85
存储温度(°C)	-40~+85
防护等级	IP67
尺寸	413mm*370mm*192mm
重量	22kg±0.5kg
应用车型	广泛应用于1.8T/3.6T/6T/8T电动挖掘机、滑移装载机、轻客物流等领域



上海宏英智能科技股份有限公司 | 上海市松江区九泾路470号

邮箱: [sales@smartsh.com](mailto:sales@smartsh.com) | 电话: +86 021-37829910 +86 18916808200

网址: [www.smartsh.com](http://www.smartsh.com)